

Objekt
Einfamilienhaus mit Einliegerwohnung
Ebnetweg 12, 6045 Meggen

Bauherrschaft
Hans-Ueli Bächli, Meggen

Auftrag
Direktauftrag

Beschrieb
Die Hauptwohnung im Erdgeschoss liegt über der 2-Zimmerwohnung im Untergeschoss. Beide Wohnungen verfügen über einen ebenerdigen Zugang und Gartensitzplatz. Die gedeckten Abstellplätze werden zusammen mit den Nachbargebäuden genutzt.

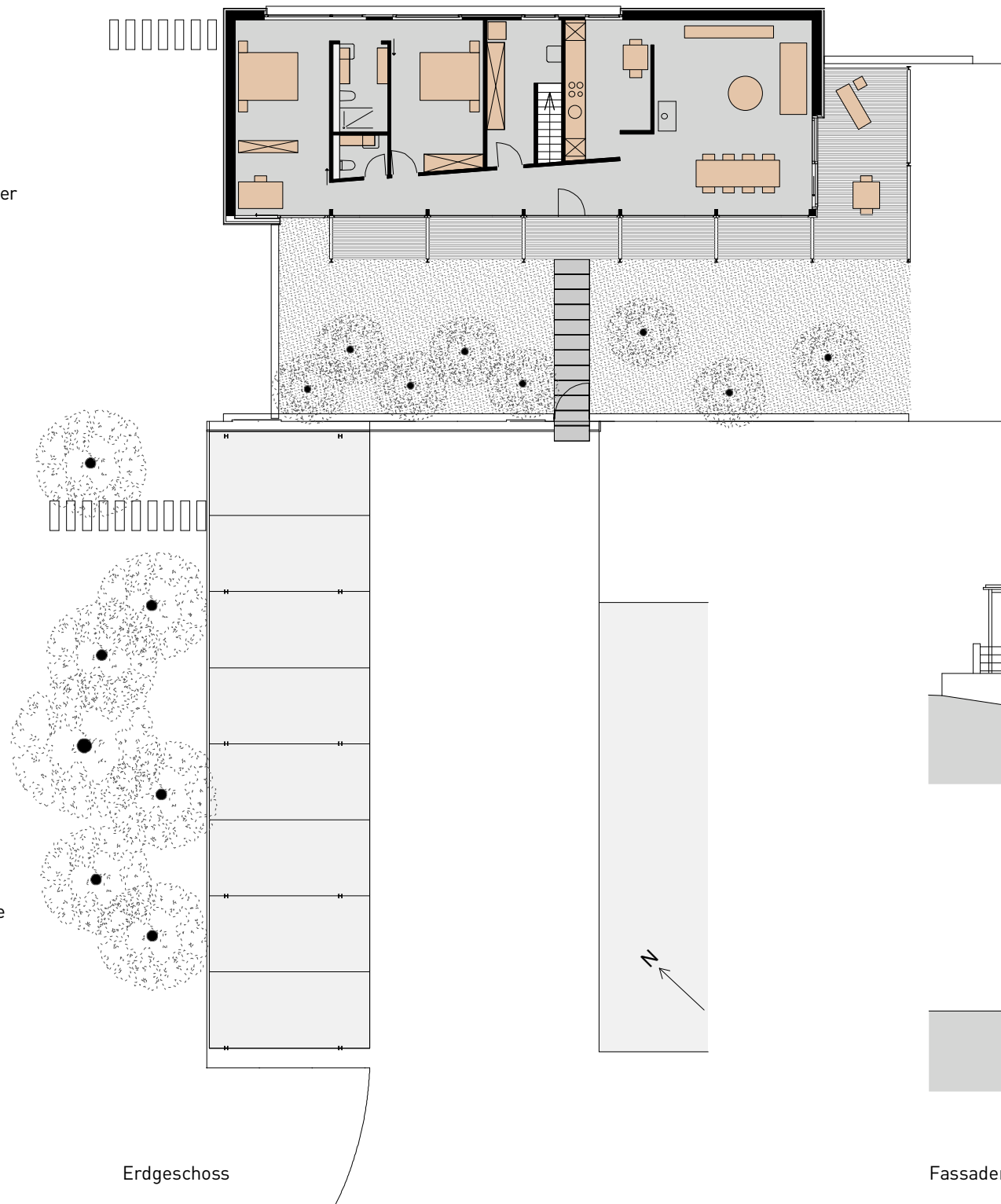
Das Untergeschoss ist in Beton erstellt. Die Decke über UG und das ganze Erdgeschoss bestehen aus vorfabrizierten Holzelementen.

Der Autoabstellplatz besteht aus einer Stahlkonstruktion mit einem Dach aus vorgefertigten Holzelementen.

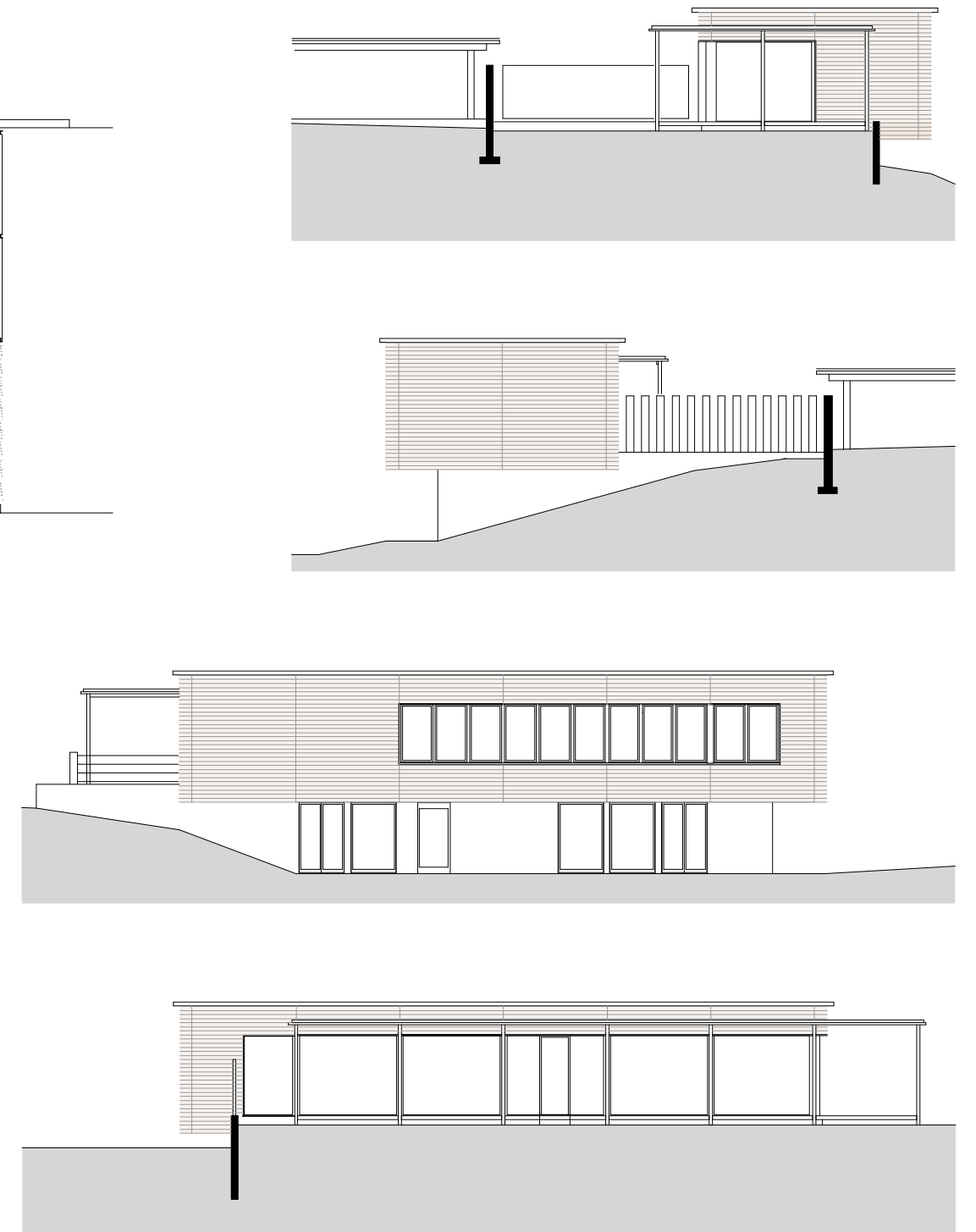
Planungsteam
Architektur / Gesamtleitung:
Bauconsilium AG, Luzern
Bauingenieur: E. Zemp, Luzern
Gebäudetechnik: S+P Haustechnik AG, Gisikon
Bauphysik: Martinelli + Menti AG, Meggen
Landschaftsarchitekt: R. Gissinger, Luzern

Leistungen
Machbarkeitsstudien, Projektierung,
Ausschreibungspläne, Ausschreibungen,
Ausführungspläne, Gestalterische Leitung,
Bauleitung, Kostenplanung und Kostenkontrolle

Termine
Planung: 2000
Ausführung: Juni 2002 - Oktober 2002



Erdgeschoss



Fassaden



Ansicht süd



Ansicht südost



Vorgarten



Terrasse



Wohnraum