

Objekt
Hotel Engel
Dorfplatz, 6370 Stans

Bauherrschaft
Genossenschaft Stans

Auftrag
Direktauftrag

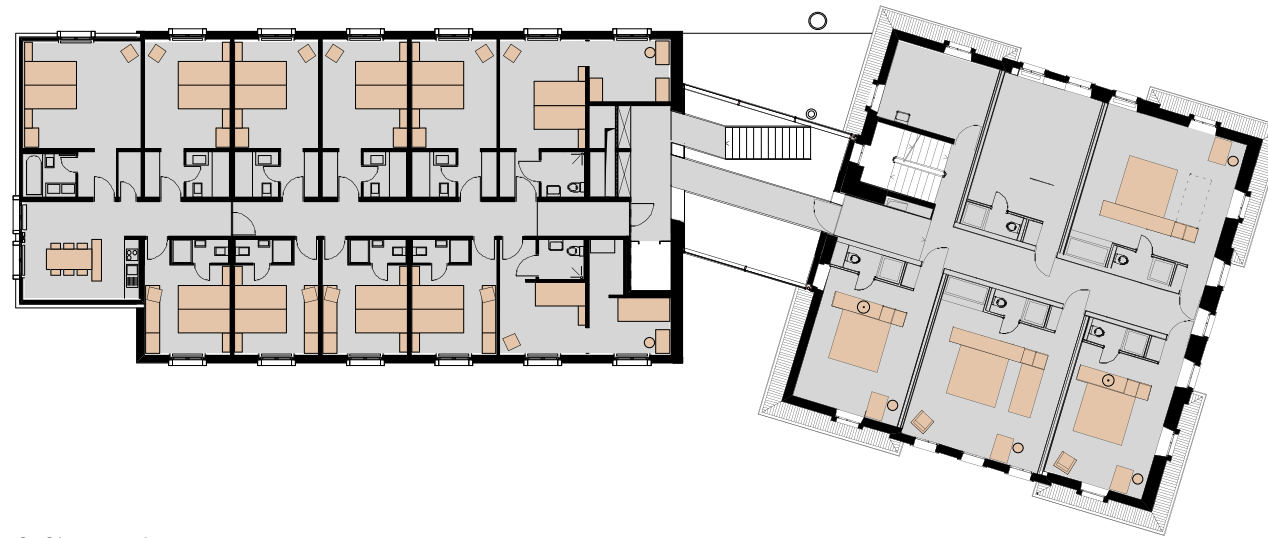
Beschrieb
Restaurant, Säli, Saal und Hotelbetrieb des "Engels" wurden erneuert. Durch einige gezielte Eingriffe wurden äussere Verunklärungen, die im Laufe der Zeit entstanden sind, behoben. Der Einbau des neu gestalteten Eingangsbereiches bildet eine innere Gasse mit Schaukästen, die als Fortsetzung des äusseren öffentlichen Raumes erfahren werden kann. Die Haupträume des EG sowie die Hotelzimmer in den OG wurden durch die neu gestalteten Wegräume zu einem Ganzen zusammengefügt. Diese verknüpfen sich im Zwischentrakt zu einer viergeschossigen Hotelhalle. Der alte Saal erhält durch eine baldachin-ähnliche Raumstruktur neue Proportionen. In der gegliederten Decke sind alle Abluftkanäle und Beleuchtungskörper integriert.

Massnahmen
Erneuerung der Gebäudehülle, wärmetechnische Verbesserungen, Erneuerung der Innenräume, Erneuerung der Haustechnik, Massnahmen zur Betriebsoptimierung, Umnutzung verschiedener Räume, Erstellen von zusätzlichen Nutzflächen

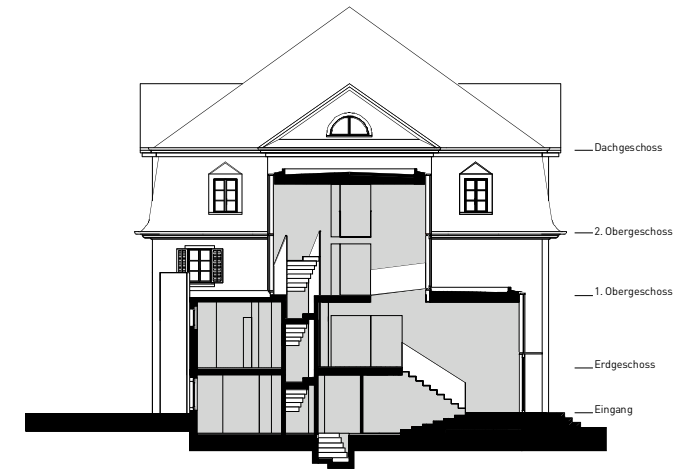
Planungsteam
Architektur / Gestalterische Leitung :
Eugen Mugglin, Architekt BSA SWB, Luzern
Ausführungsplanung, Bauleitung,
Kostenplanung: Bauconsilium AG, Luzern
Bauingenieur: Slongo Röthlin Partner AG, Stans
Elektroingenieur: Brunner Elektroplan AG,
Luzern
HLK-Ingenieur / Sanitäringenieur:
Trüssel+Cadlini AG, Stans
Akustiker: Ragonesi Strobel & Partner AG,
Luzern

Leistungen
Machbarkeitsstudien, Projektierung,
Massaufnahmen und Planerstellung,
Ausschreibungspläne, Ausschreibungen,
Ausführungspläne, Bauleitung, Kostenplanung
und Kostenkontrolle, Garantieabnahme

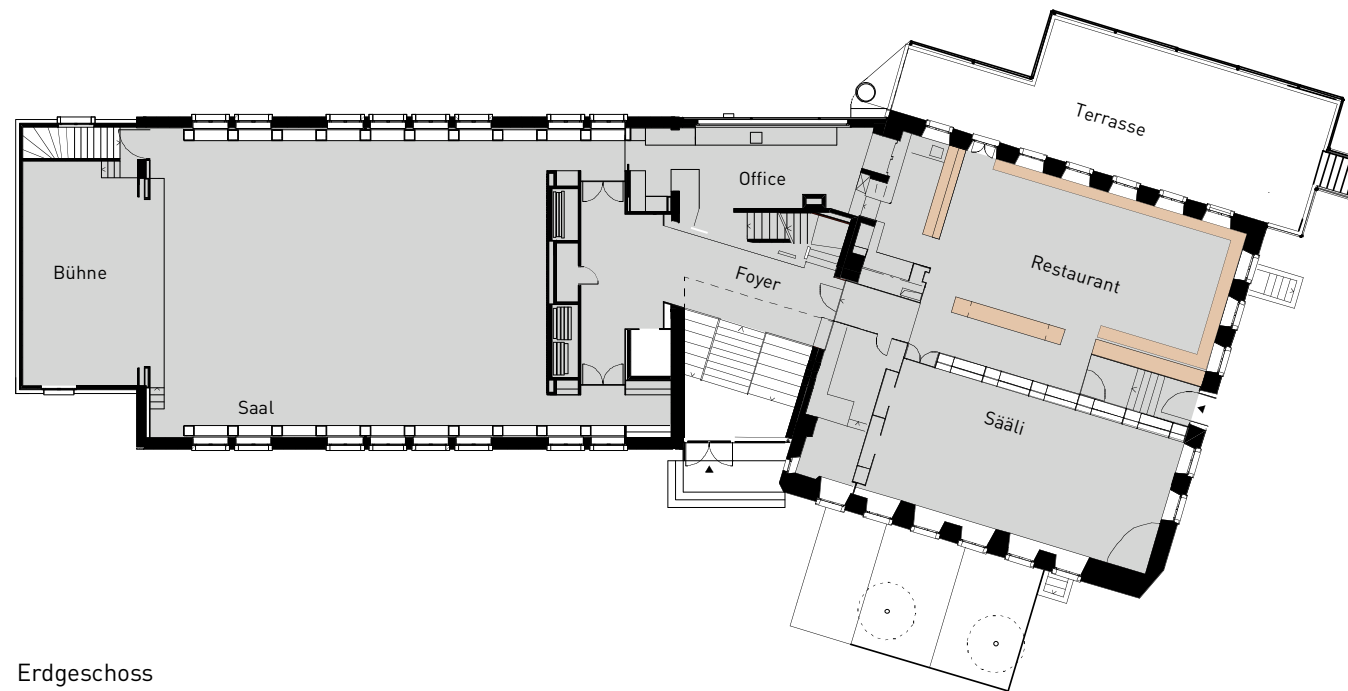
Termine
Planung: 2001-2002
Ausführung: 2002-2003



2. Obergeschoss



Schnitt S-S



Erdgeschoss



Situation

