

Objekt
Kantonsschule Hochdorf
mit Aula, Musikzimmer, Dreifach-
turnhalle, Unterrichtsräumen

Bauherrschaft
Kanton Luzern, Amt für Hochbau u. Immobilien
Projektleiter: Herr V. Hansmann

Auftrag
Direktauftrag

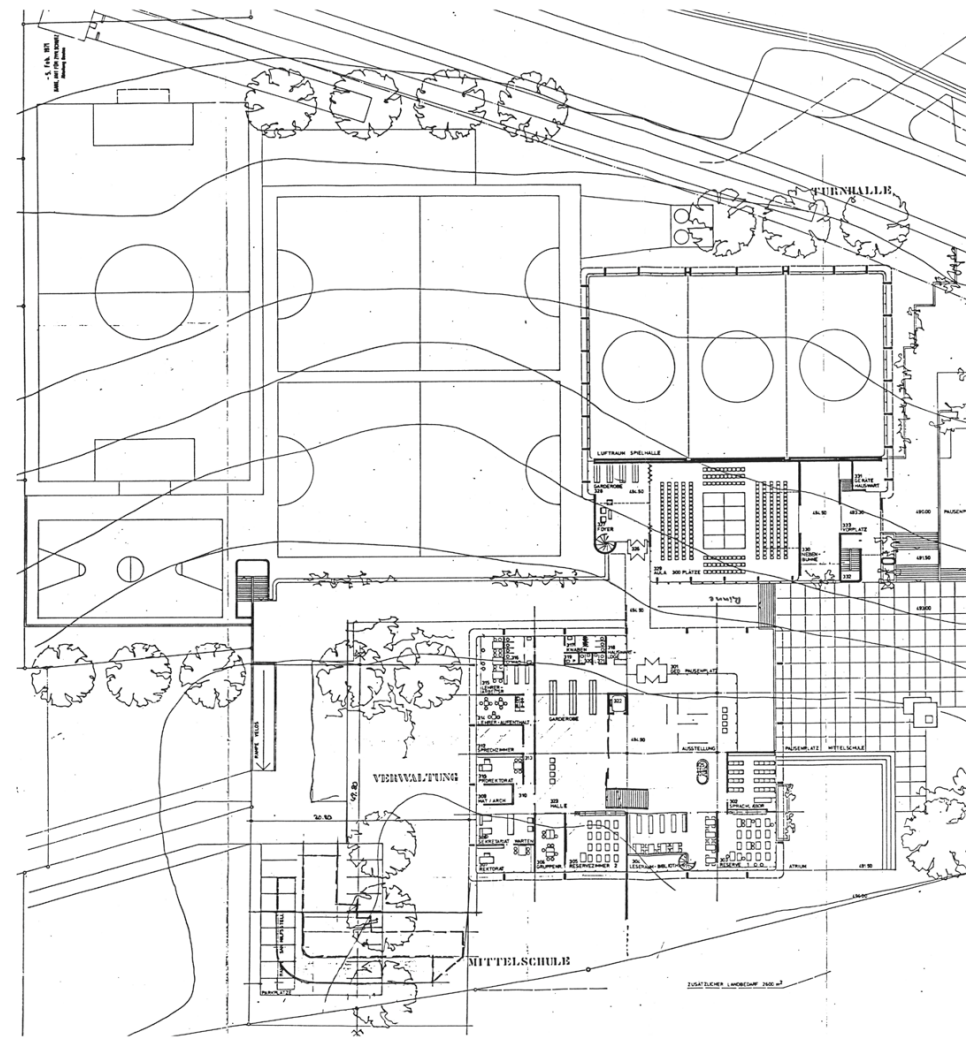
Beschrieb
Die Kantonsschule Hochdorf wurde 1971 erstellt. Die gesamte Anlage umfasst einen Schultrakt und einen Aula- / Turnhallentrakt. Beide Trakte sind in Stahlbeton-Massivbauweise erstellt, wobei die äussere Tragstruktur (Wände / Stützen) als Sichtbetonbauteile ausgeführt ist. Beim Schultrakt besteht die Aussenwand praktisch ausschliesslich aus raumhohen, verglasten Holz-Metallfensterkonstruktionen, die hinter den Sichtbetonstützen durchlaufen. Die Instandsetzung und wärmetechnische Verbesserung erfolgte unter Wahrung des ursprünglichen Erscheinungsbildes.

Massnahmen
Erneuerung der Gebäudehülle, Wärmetechnische Verbesserungen, Erneuerung der Innenräume, Erneuerung der Haustechnik, Massnahmen zur Betriebsoptimierung, Umnutzung verschiedener Räume, Erstellen von zusätzlichen Nutzflächen

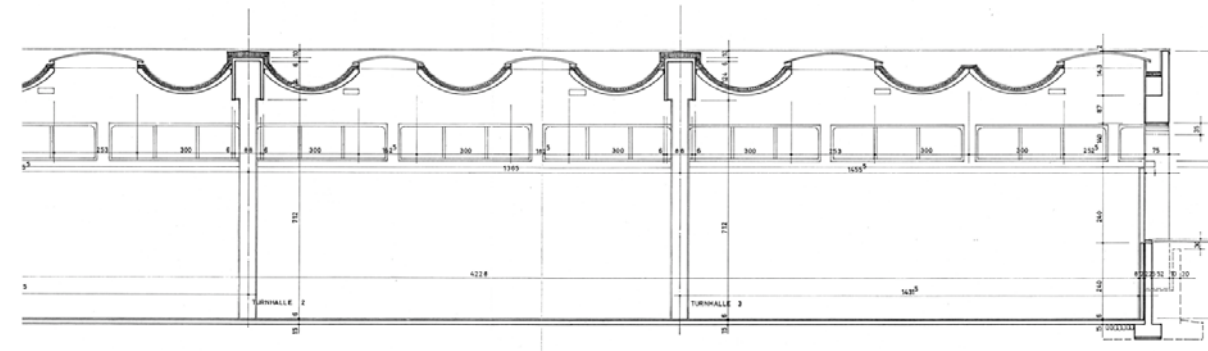
Planungsteam
Architektur / Gesamtleitung:
Bauconsilium AG, Luzern
Projektleiter: Markus Welter, dipl. Architekt HTL
Bauingenieur: Schubiger AG, Luzern
Heizungsingenieur: A. Binz, Ebikon
Bauphysik: Martinelli + Menti AG, Meggen

Leistungen
Zustands- und Sicherheitsbeurteilung,
Machbarkeitsstudien, Erhaltungskonzept,
Projektierung, Massaufnahme und
Planerstellung, Ausschreibungspläne,
Ausschreibungen, Gestalterische Leitung,
Bauleitung, Kostenplanung und Kostenkontrolle

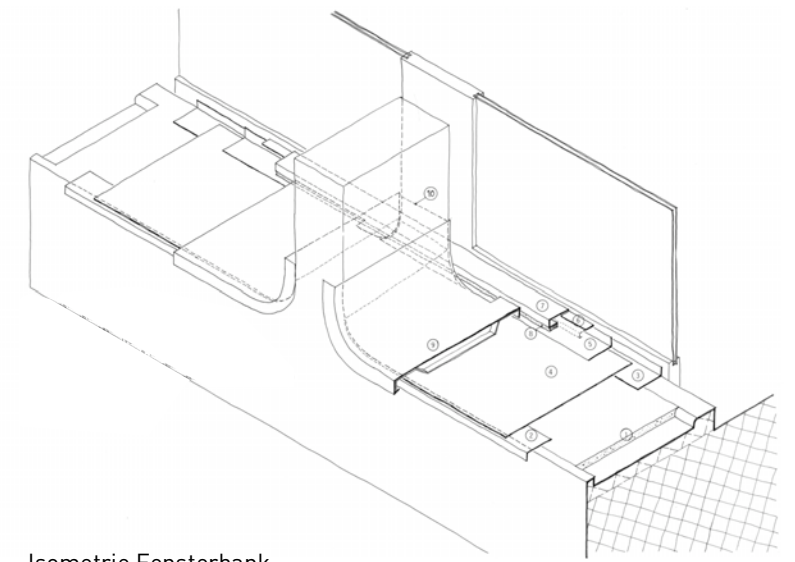
Termine
Ausführung in Etappen: 1989-1998
Realisierung im Betrieb (keine
Provisorien)



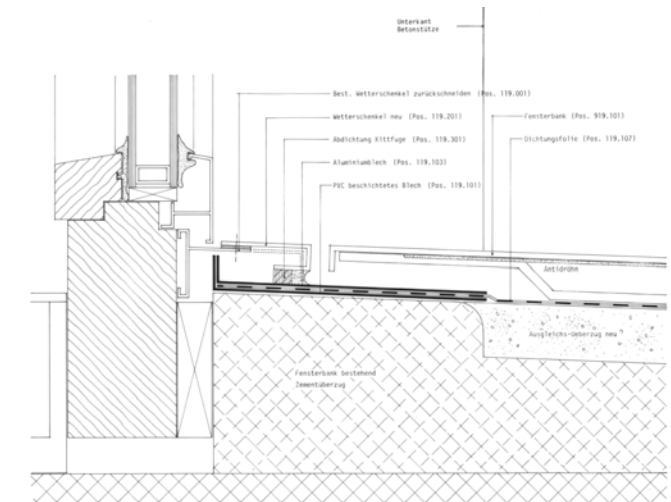
Situation



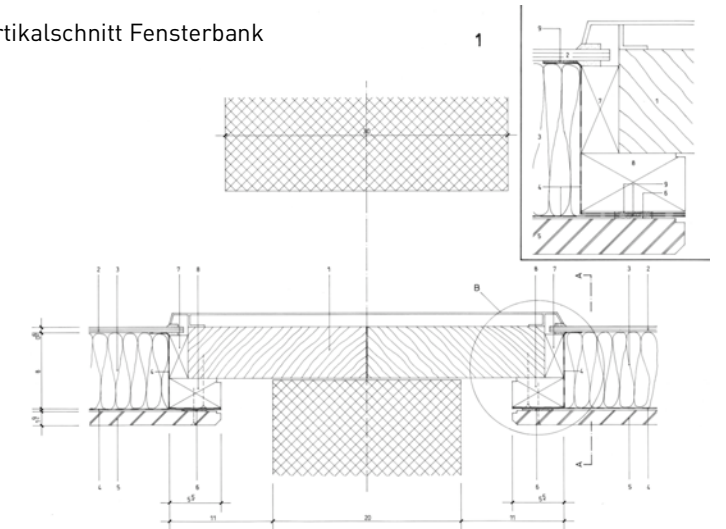
Schnitt durch Turnhalle



Isometrie Fensterbank



Vertikalschnitt Fensterbank



Horizontalschnitt Fenster, Wandanschluss

