

Objekt  
Primarschulhäuser Wartegg  
Richard-Wagner-Weg 12, 14, 18, Luzern

Bauherrschaft  
Stadt Luzern, Baudirektion

Auftrag  
Wettbewerb, 1. Preis

Beschrieb  
Die 3 Primarschulhäuser wurden in den 60er Jahren erstellt und entsprechen dem Typus der Pavillon-Schulhausarchitektur, welcher Mitte der 50er Jahre in Mode gekommen war. Die Schulhäuser sind in einer parkähnlichen Landschaft situiert und weisen eine hohe architektonische Qualität auf. Die Fassadenflächen und auch die Oberflächen im Innern bestehen aus einer Kombination von Sichtbeton und Verputz. Die Instandsetzung erfolgt unter Wahrung des äusseren und inneren Erscheinungsbildes nach den Kriterien der Denkmalpflege.

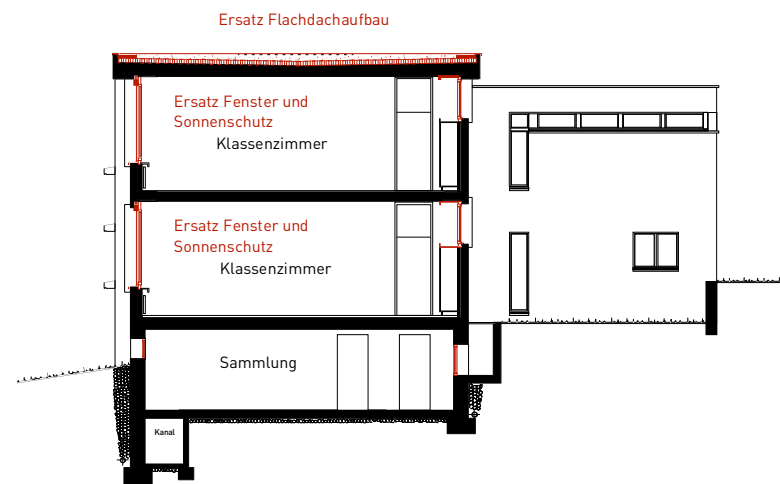
Massnahmen  
Ersatz der Flachdachkonstruktion, Sanierung der verputzten Aussenflächen sowie Instandsetzung der Sichtbetonflächen. Ersatz der Holzfenster durch Holz-Metallfenster. Ersatz der Rafflamellenstoren. Innere Wärmedämmungen bei den Gebäudestirnseiten. Gesamtersatz der Beleuchtung.

Generalplaner  
Architektur / Gesamtleitung:  
Bauconsilium AG, Luzern  
Bauingenieur: Schubiger AG, Luzern  
Gebäudetechnik: Integral, Luzern  
Bauphysik: Martinelli + Menti AG, Meggen  
Landschaftsarchitekt: Doveplan AG, Luzern

Leistungen  
Erarbeiten von Grundlagen zur Projektdefinition, Projektierung, Massaufnahmen und Planerstellung, Ausschreibungspläne, Ausschreibungen, Ausführungspläne, Gestalterische Leitung, Bauleitung, Kostenplanung, Kostenkontrolle

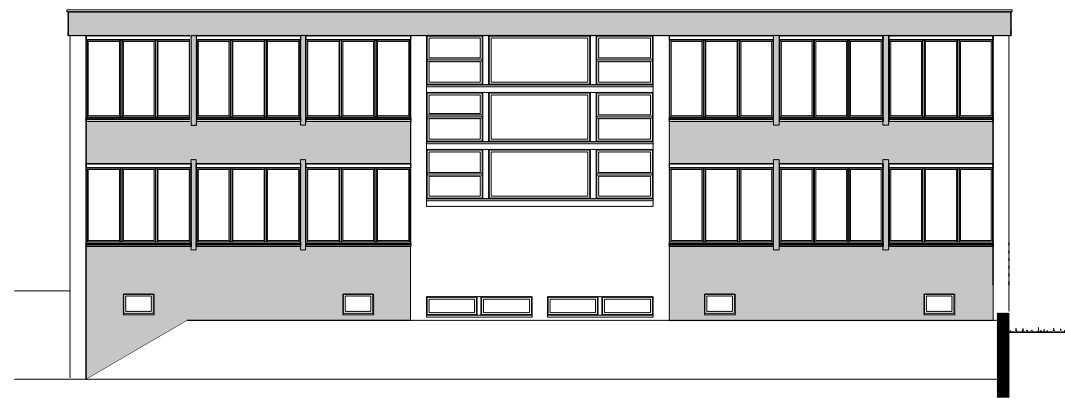
Termine  
Planung: 2002-2004  
Ausführung: 2003-2005

Übersicht

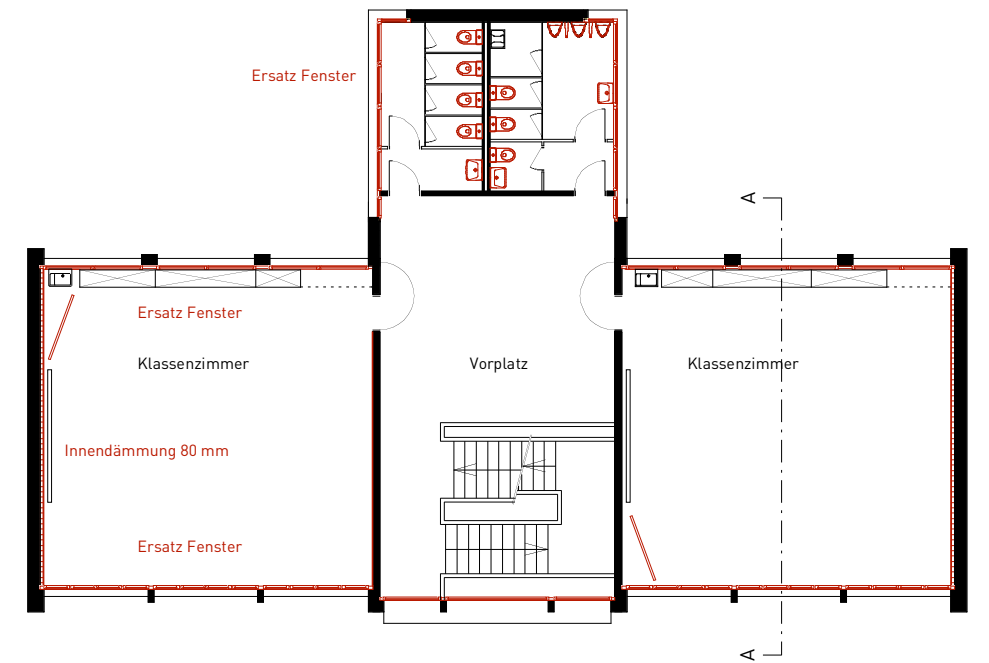


Schnitt A-A

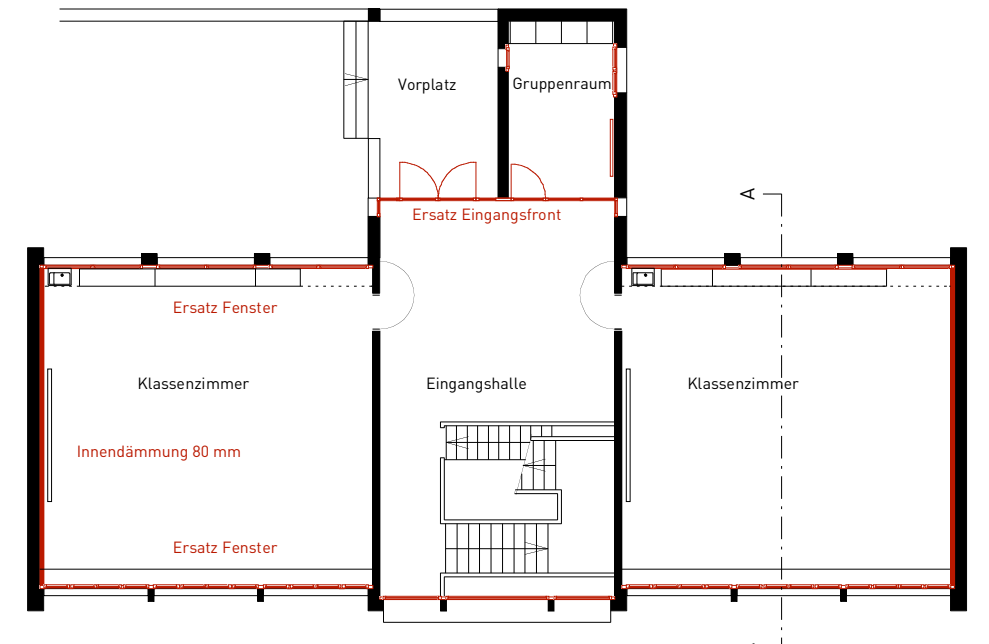
Verputz  
Sichtbeton



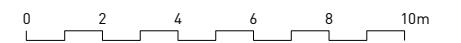
Fassade Süd



Obergeschoss



Erdgeschoss



Objekt  
 Schulanlage Wartegg / Tribtschen:  
 Aula  
 Richard-Wagner-Weg 10, 6005 Luzern

Bauherrschaft  
 Stadt Luzern, Baudirektion

Auftrag  
 Wettbewerb, 1. Preis

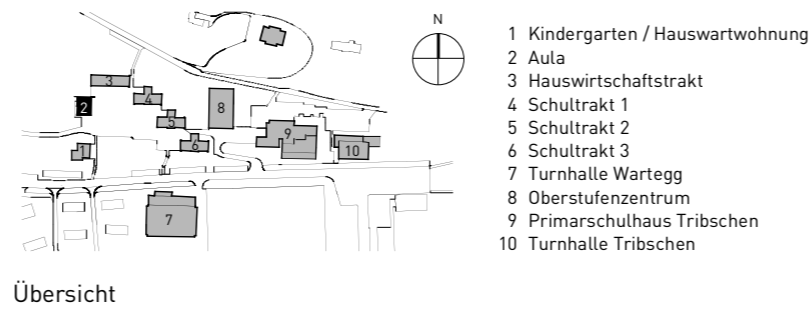
Beschrieb  
 Die Aula, zwischen Hauswirtschaftstrakt und Kindergarten, begrenzt die Schulanlage gegen Westen. Durch den Standort und der Ausrichtung zum Pausenplatz erhält das Gebäude einen öffentlichen Charakter, welcher durch die kolossalen, aussenliegenden Stützen und den grosszügigen Eingangsbereich verstärkt wird. Das Haus enthält neben dem Singsaal und Musikproberaum im Erdgeschoss die Aula im Obergeschoss.  
 Durch die neue Anordnung der Bühne (mit neuem Bühnenzugang mittels Rampe) kann der Nebenraum neu als Magazin genutzt werden.

Massnahmen  
 Sanierung der verputzten Aussenflächen  
 Instandsetzung der Sichtbetonflächen  
 Gesamtersatz der Beleuchtung  
 Ersatz der Holzfenster  
 Neuer Bühnenzugang mittels Rampe im Treppenhaus  
 Innere Malerarbeiten  
 Erneuerung der Haustechnik  
 Neue Fluchttreppe

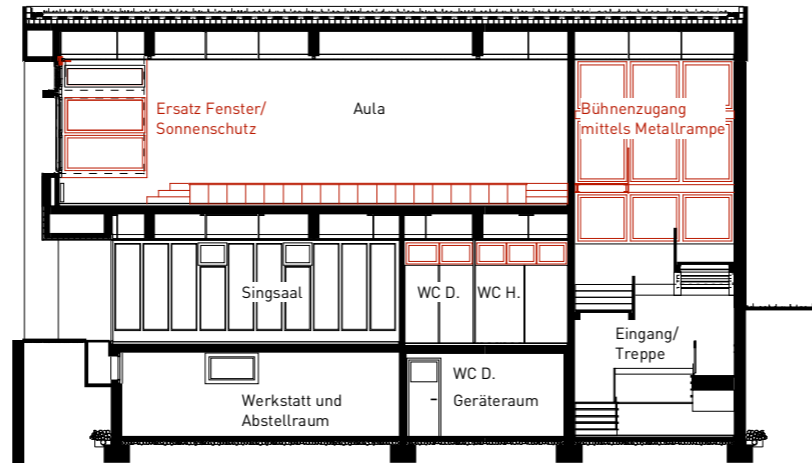
Generalplaner  
 Architektur / Gesamtleitung:  
 Bauconsilium AG, Luzern  
 Bauingenieur: Schubiger AG, Luzern  
 Gebäudetechnik: Ingtegral, Luzern  
 Bauphysik: Martinelli + Menti AG, Meggen  
 Landschaftsarchitekt: Doveplan AG, Luzern

Leistungen  
 Erarbeiten von Grundlagen zur Projektdefinition, Projektierung, Massaufnahmen und Planerstellung, Ausschreibungspläne, Ausschreibungen, Ausführungspläne, Gestalterische Leitung, Bauleitung, Kostenplanung, Kostenkontrolle

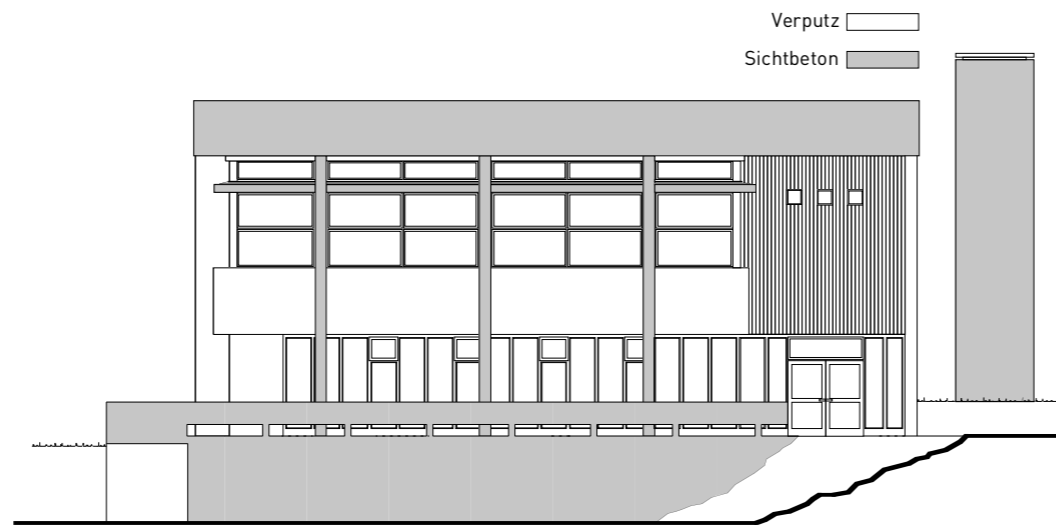
Termine  
 Planung: 2003  
 Ausführung: 2004



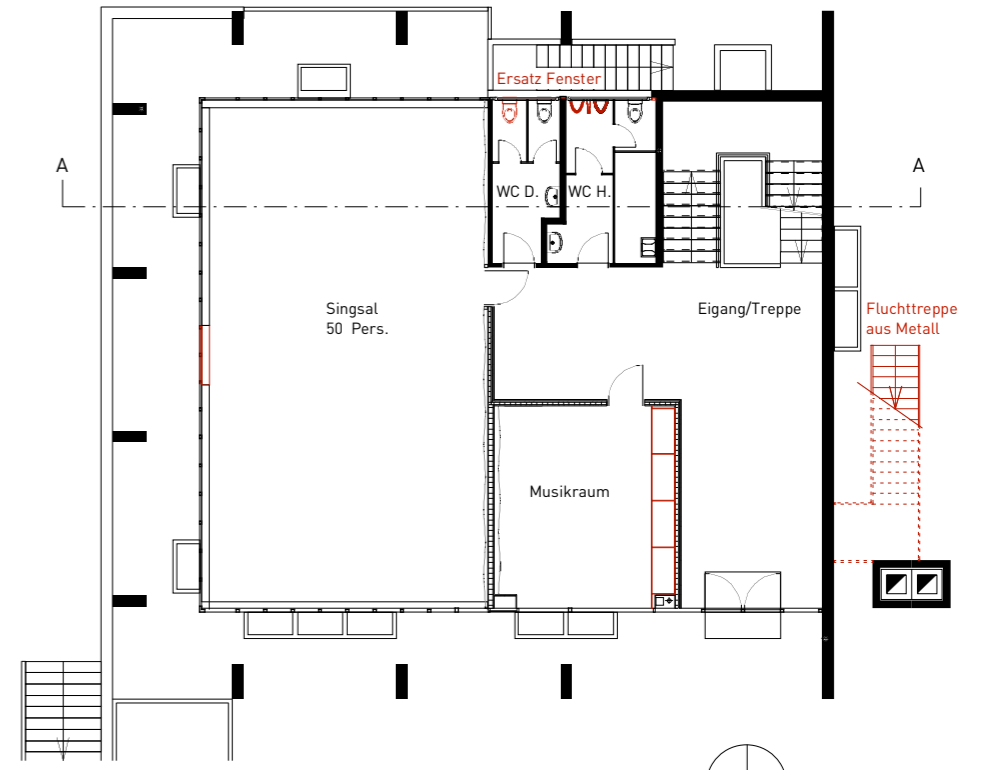
Übersicht



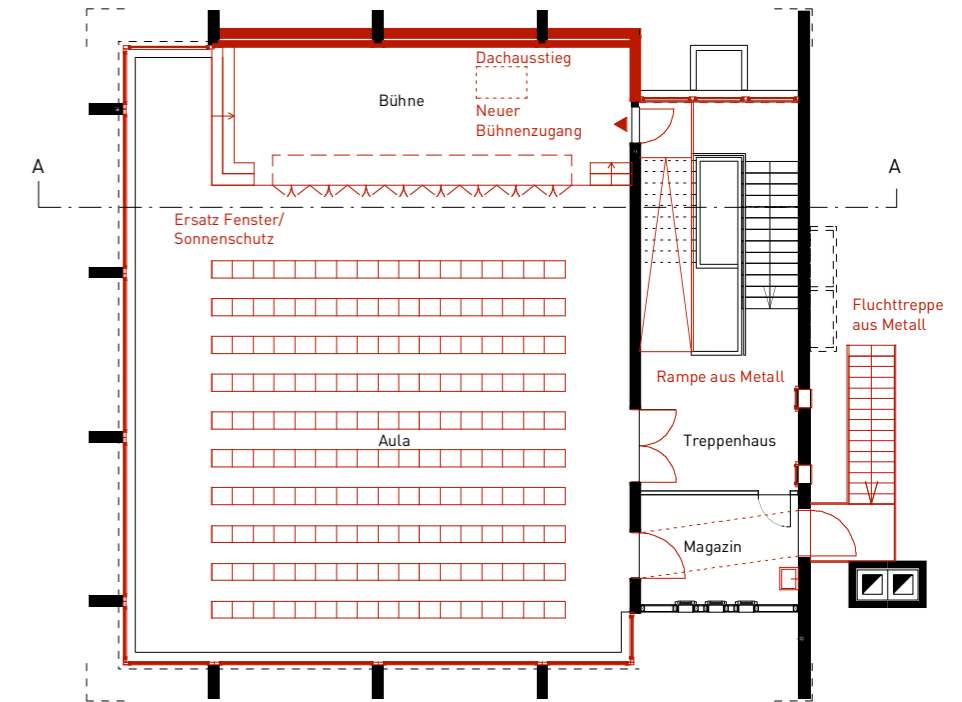
Schnitt A-A



Fassade Ost



Grundriss Erdgeschoss



Grundriss Obergeschoss



Objekt  
 Instandsetzung und Erweiterung  
 Turnhalle Tribtschen  
 Warteggstrasse 13, 6005 Luzern

Bauherrschaft  
 Stadt Luzern, Baudirektion

Auftrag  
 Wettbewerb, 1. Preis

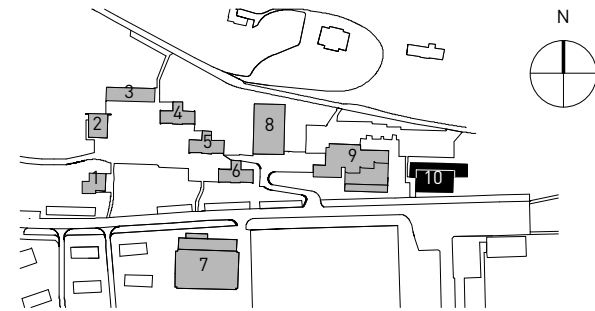
Beschrieb  
 Die Turnhalle in Sichtbeton bildet den östlichen Abschluss der Schulanlage in Richtung See.  
 Im Erdgeschoss sind Garderoben und Toiletten untergebracht, im Obergeschoss die Turnhalle mit der mantelförmigen Angliederung der Nebenräume in Hangrichtung.

Der neue Gebäudeteil, mit separatem Eingang und Zugang zur Turnhalle, enthält neben einem Vereinslokal im Erdgeschoss ebenfalls Sanitäranlagen im Obergeschoss.

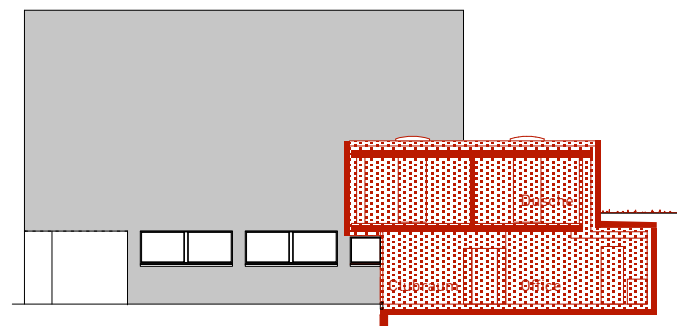
Massnahmen  
 Erneuerung der Gebäudehülle, wärmetechnische Verbesserungen, Erneuerung der Innenräume, Ersatz des Turnhallenbodens, Erneuerung der Haustechnik, Massnahmen zur Betriebsoptimierung, Umnutzung verschiedener Räume, Erstellen von zusätzlichen Nutzflächen.

Generalplaner  
 Architektur / Gesamtleitung:  
 Bauconsilium AG, Luzern  
 Bauingenieur: Schubiger AG, Luzern  
 Gebäudetechnik: Ingtegral, Luzern  
 Bauphysik: Martinelli + Menti AG, Meggen  
 Landschaftsarchitekt: Doveplan AG, Luzern

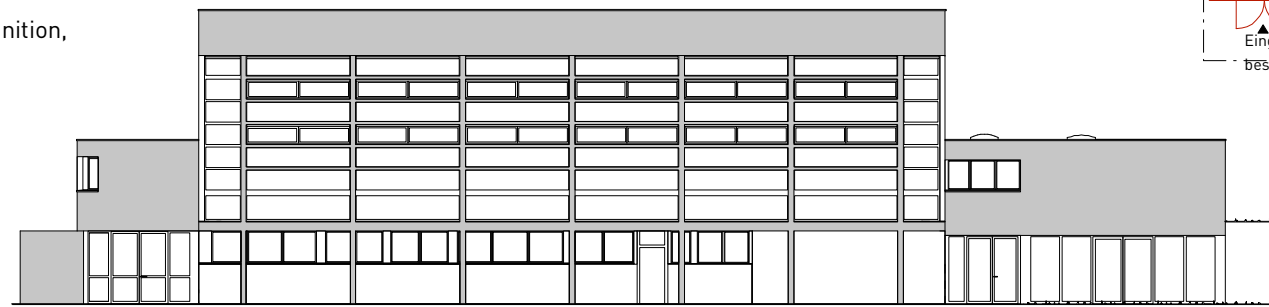
Leistungen  
 Erarbeiten von Grundlagen zur Projektdefinition, Projektierung, Massaufnahmen und Planerstellung, Ausschreibungspläne, Ausschreibungen, Ausführungspläne, Gestalterische Leitung, Bauleitung, Kostenplanung, Kostenkontrolle  
 Termine  
 Planung: 2002-2004  
 Ausführung: 2003-2005



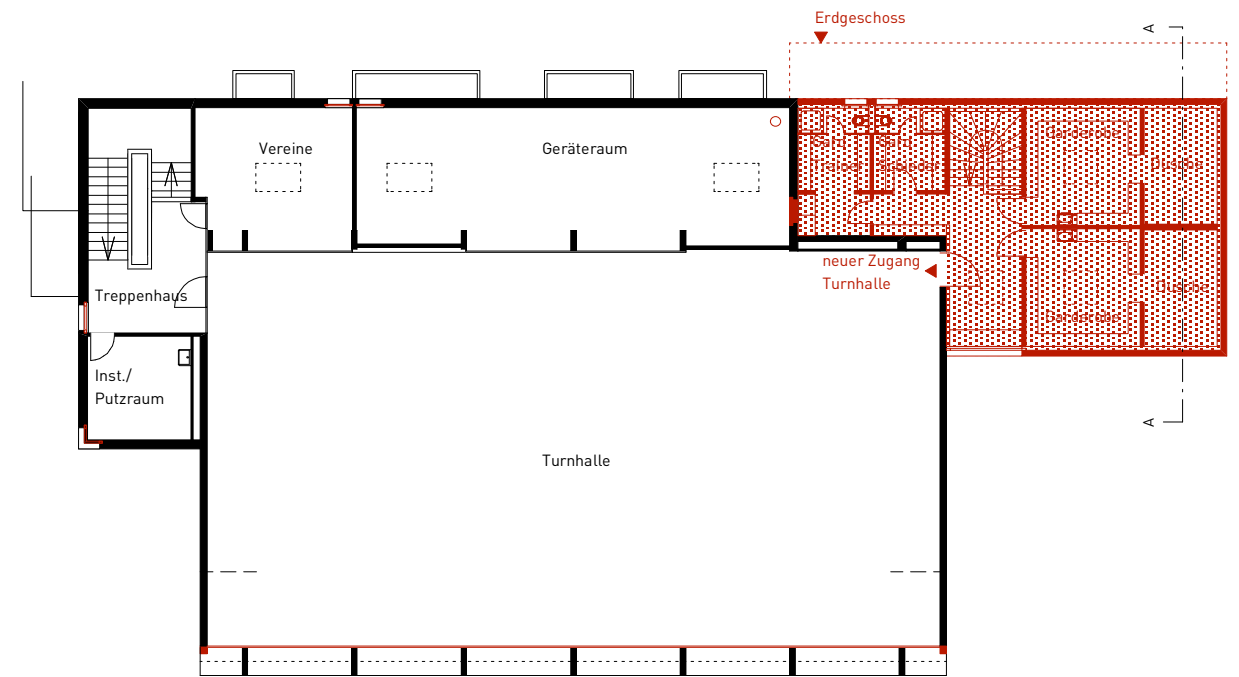
- 1 Kindergarten / Hauswartwohnung
- 2 Aula
- 3 Hauswirtschaftstrakt
- 4 Schultrakt 1
- 5 Schultrakt 2
- 6 Schultrakt 3
- 7 Turnhalle Wartegg
- 8 Oberstufenzentrum
- 9 Primarschulhaus Tribtschen
- 10 Turnhalle Tribtschen



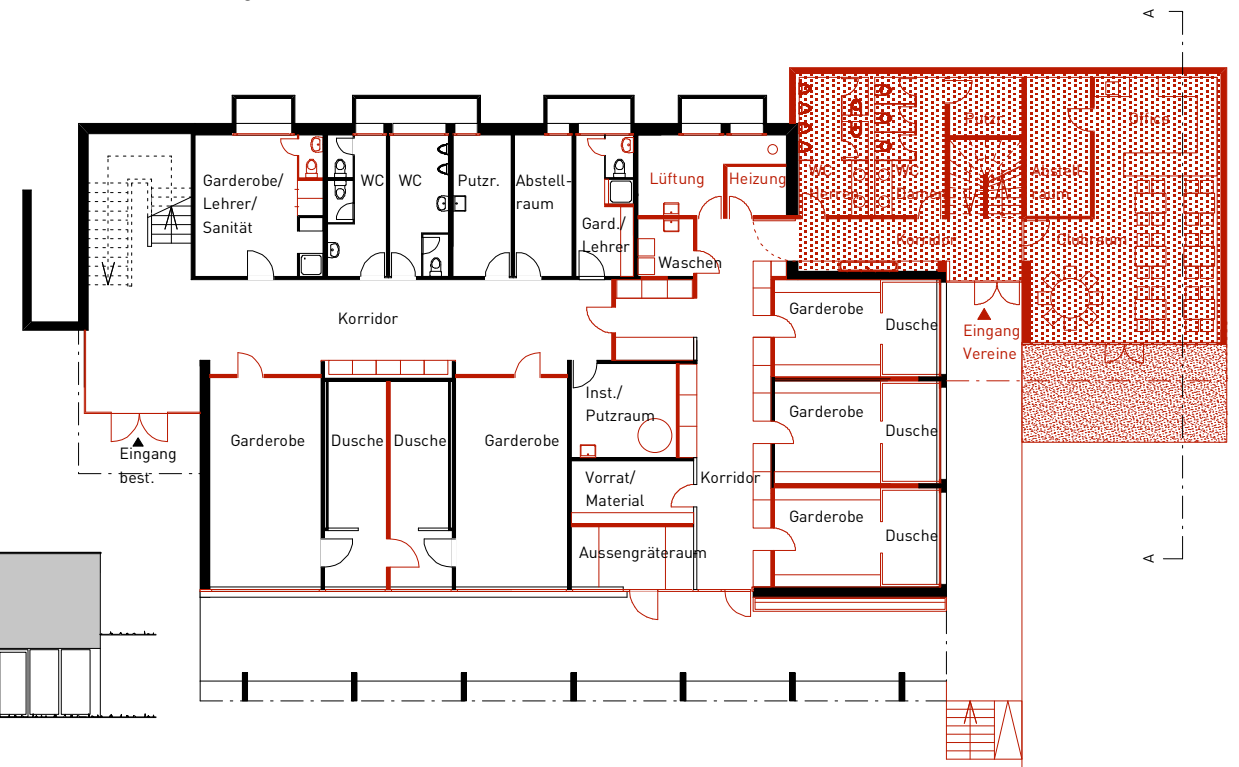
Schnitt A-A



Fassade Süd



Grundriss Obergeschoss



Grundriss Erdgeschoss

0 2 4 6 8 10m

