

Objekt
Strassenverkehrsamt des Kantons Luzern,
Kriens

Bauherrschaft
Kanton Luzern, Amt für Hochbau u. Immobilien
Projektleiter: Rolf Plüss

Auftrag
Direktauftrag

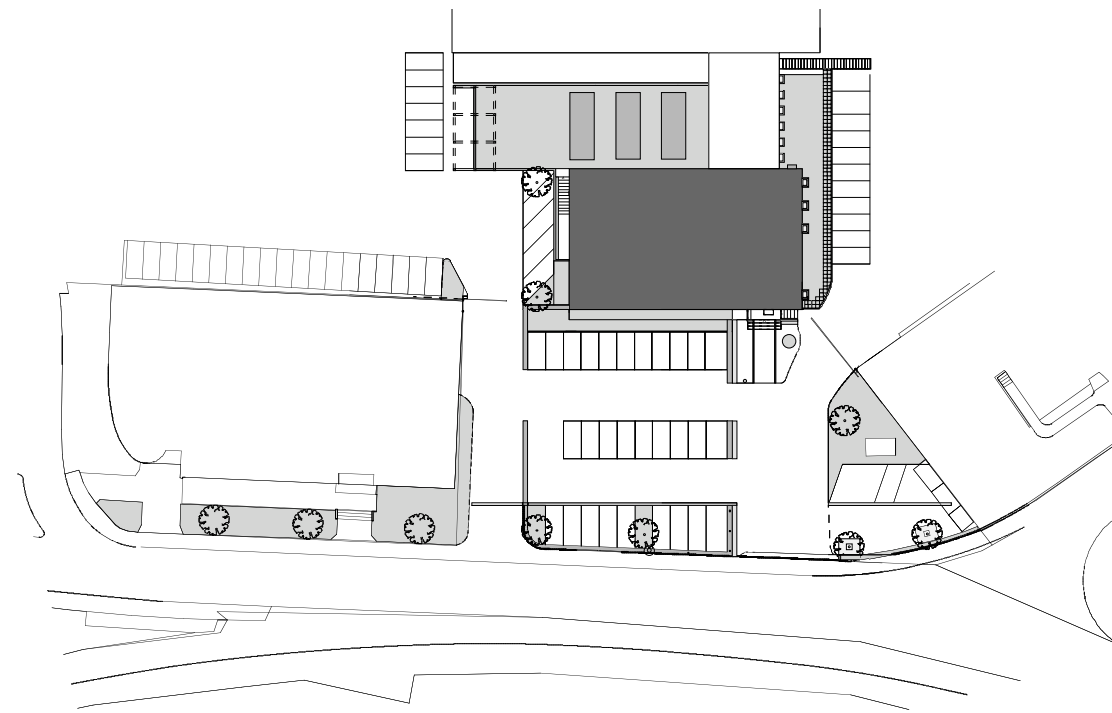
Beschrieb
Die Bauten des Strassenverkehrsamtes in Kriens wurden 1960 erstellt und sind ein Entwurf der Architekten Carl Mossdorf und Gisbert Meyer, Luzern.
Das Konzept zielte auf die Erneuerung der Gebäudehülle des Bürogebäudes ab. Mit der Realisierung wurden auch die Schalterhalle und die Cafeteria erneuert und ein behindertengerechter Lift eingebaut. Die Ausführung erfolgte im Betrieb des Gebäudes.

Massnahmen
Ersatz der Fenster und Sichtbacksteinbrüstungen durch verglaste Fassadenelemente in Pfosten-Riegelkonstruktion mit aufgesetzten Vertikalmarkisen, wärmetechnische Verbesserungen, Erneuerung der Innenräume (Schalterhalle, Cafeteria, Büros), Einbau Personenlift, Erneuerung der Umgebung

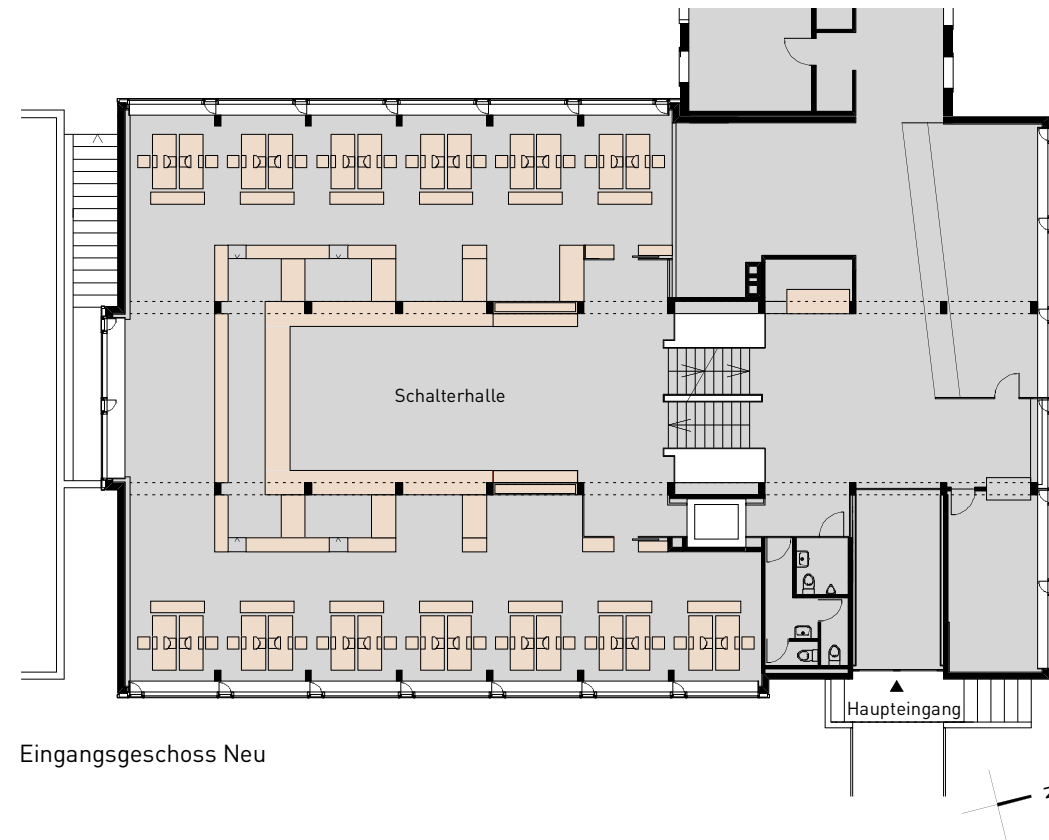
Planungsteam
Architektur / Gestalterische Leitung:
Eugen Mugglin, Architekt BSA SWB, Luzern
Ausführungsplanung, Bauleitung,
Kostenplanung: Bauconsilium AG, Luzern
Bauingenieur: Steffen A.F. und J., Luzern
Elektroingenieur: Werner Wasmer, Kriens
Heizung / Lüftung: Emil Bertsch, Luzern
Bauphysik: Martinelli + Menti AG, Meggen

Leistungen
Ausschreibungspläne, Ausschreibungen,
Ausführungspläne, Bauleitung, Kostenplanung
und Kostenkontrolle

Termine
Planung: 1999-2001
Ausführung: 2001-2003



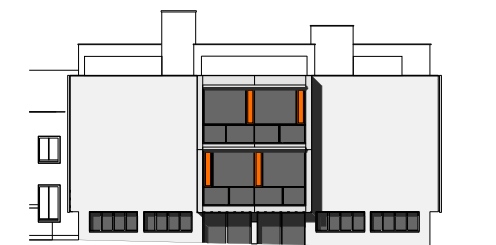
Situation + Umgebung



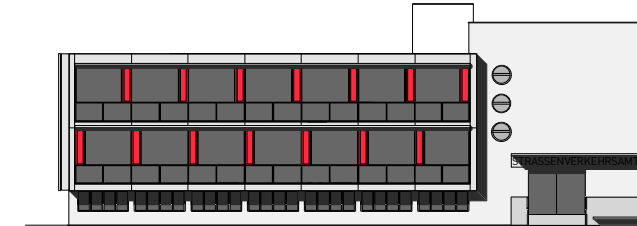
Eingangsgeschoss Neu



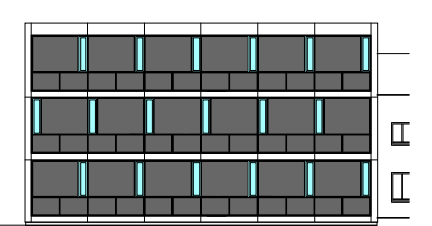
Westfassade



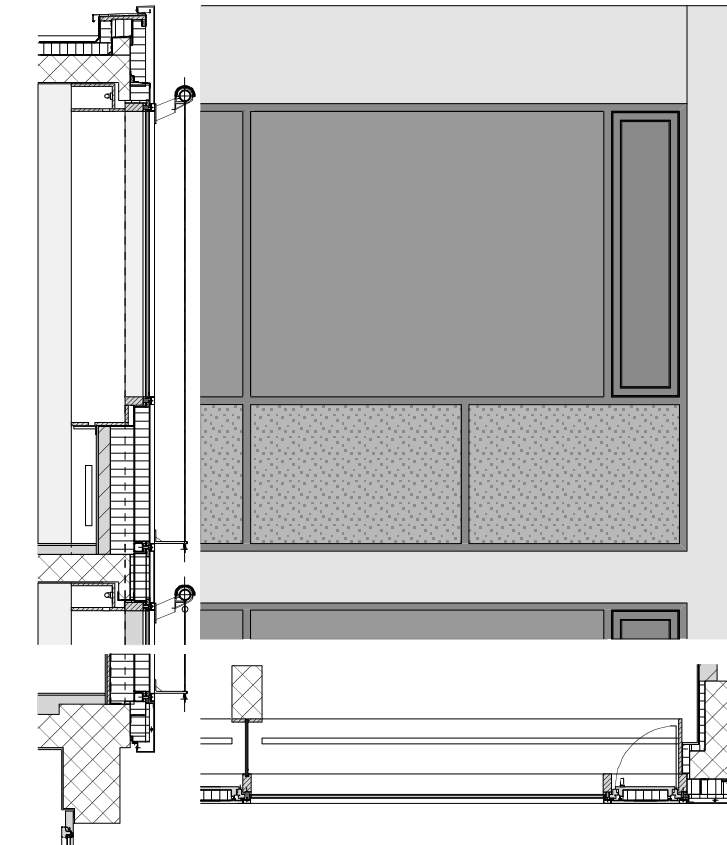
Südfassade



Ostfassade



Nordfassade



- Flachdach**
Flachdachkonstruktion bestehend
- Fenster**
Pfosten-Riegelkonstruktion in Holz
Metallfarbe aussen: Eisenglimmer Anthrazit
Fenster fest verglast
Lüftungsflügel, Sandwichkonstruktion mit Metallverkleidung
- Sonnenschutz**
Vertikalmarkise
- Brüstung**
Einscheibensicherheitsglas luftdicht
mit Vlies-Hinterlage / Wärmedämmschicht
- Wandflächen**
Sichtbeton bestehend
Metallkassette mit Wärmedämmung
Farbe Alu Natur
- Beleuchtung**
FL-Röhre oberhalb Sturzbrett für indirekte Beleuchtung

Detail

